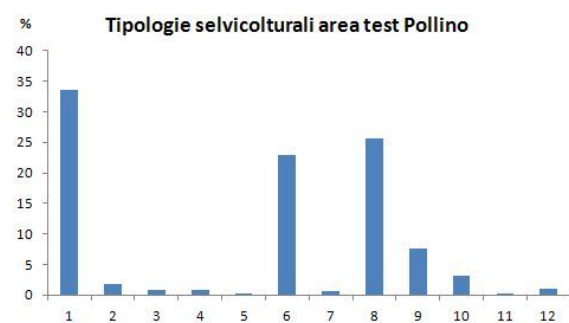
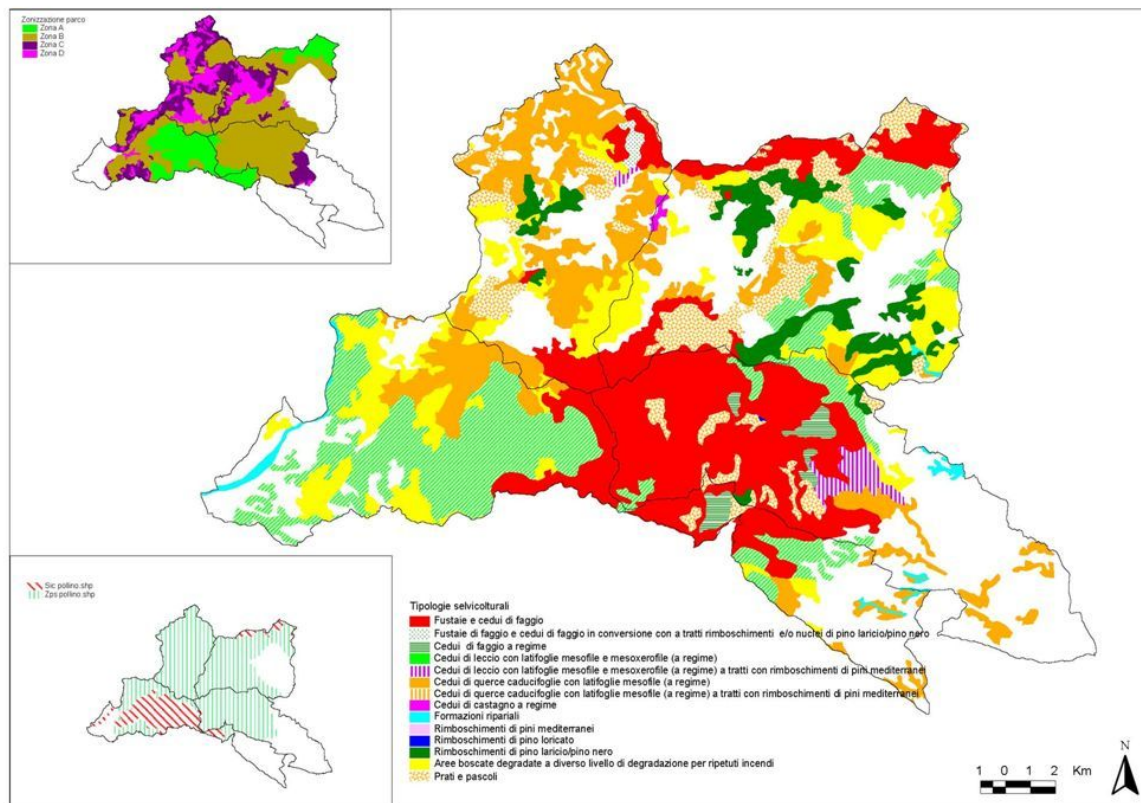
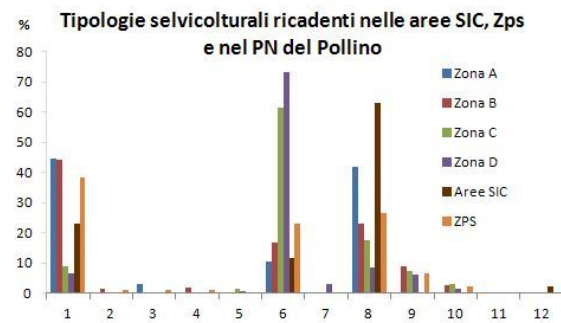


Materiale Supplementare

Fig. S1 – Carta delle tipologie selvicolturali (in alto), loro distribuzione in termini di superfici (grafico a sinistra) e in relazione alla ripartizione nelle diverse Zone del Parco e dei Siti Natura 2000 (grafico a destra).



- 1 Fustaie di faggio e cedui di faggio in conversione
- 2 Fustaie di faggio e cedui di faggio in conversione con a tratti rimboschimenti e/o nuclei di pino laricio/pino nero
- 3 Cedui di faggio a regime
- 4 Cedui di faggio degradati
- 5 Cedui di castagno a regime
- 6 Cedui di querce caducifoglie con latifoglie mesofile (a regime)



- 7 Cedui di querce caducifoglie con latifoglie mesofile (a regime) con piante sparse di pino laricio
- 8 Cedui di leccio con latifoglie mesofile e mesoxerofile (a regime) a tratti con rimboschimenti di pini mediterranei
- 9 Rimboschimenti di pino laricio/pino nero
- 10 Rimboschimenti di pini mediterranei
- 11 Rimboschimenti di pino loricato
- 12 Formazioni ripariali

Fig. S2 - Carta delle tipologie selvicolturali (a destra), loro distribuzione in termini di superfici (grafico in alto) e in relazione alla ripartizione dei Siti Natura 2000 e SIN (grafico in basso).

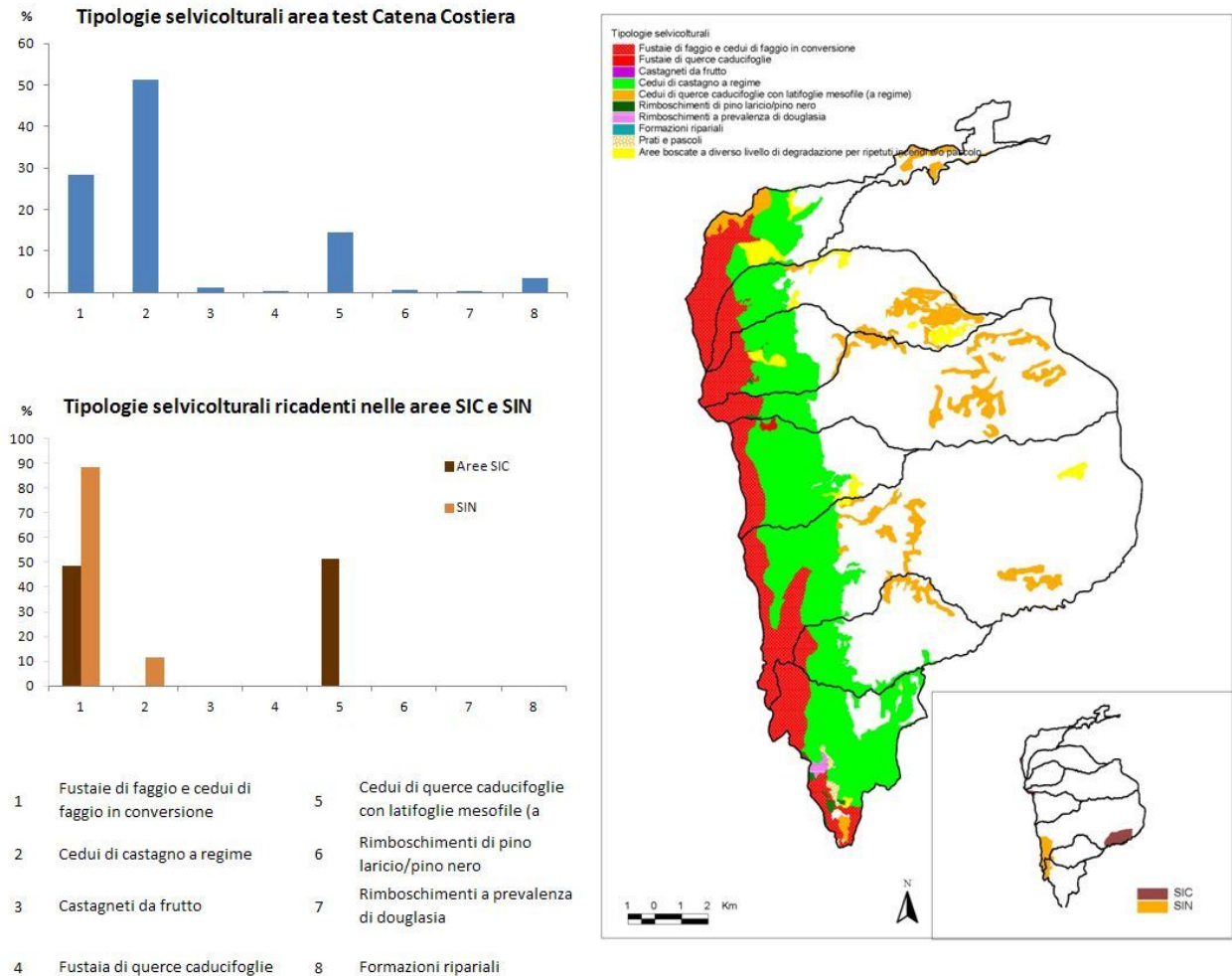
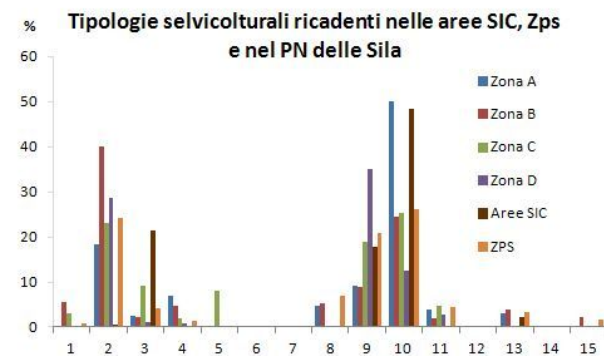
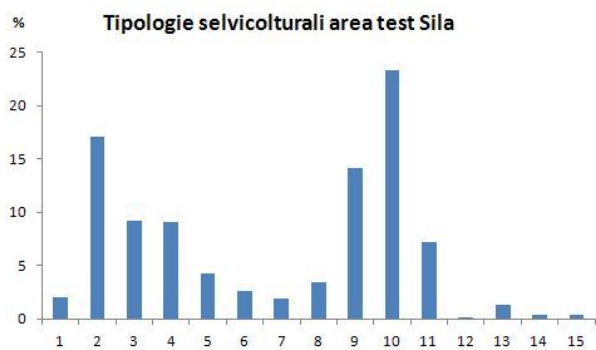
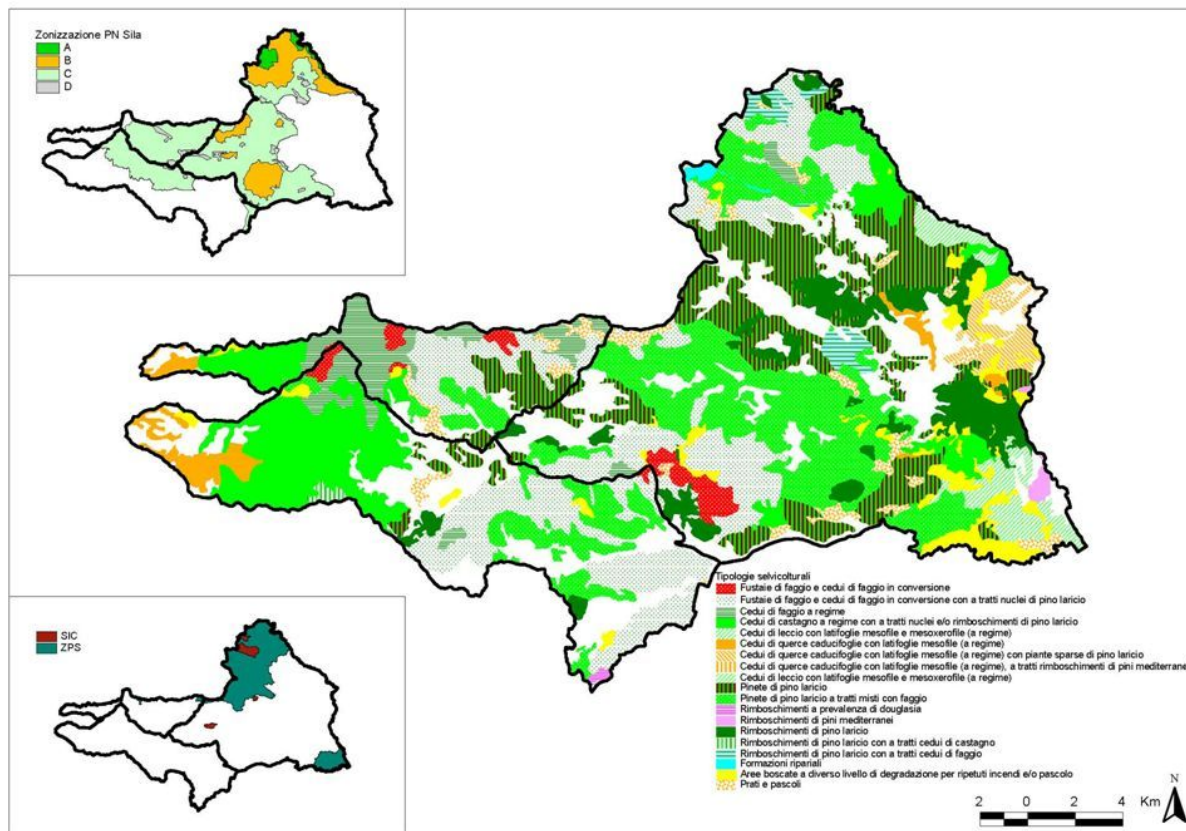


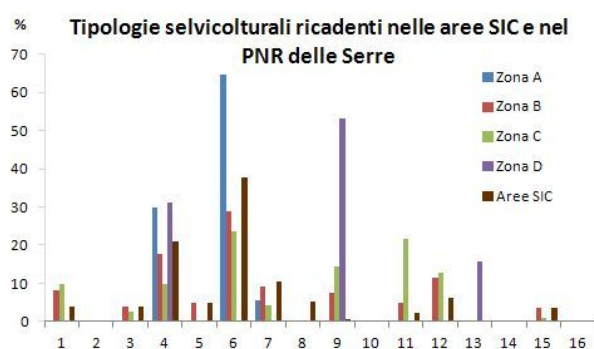
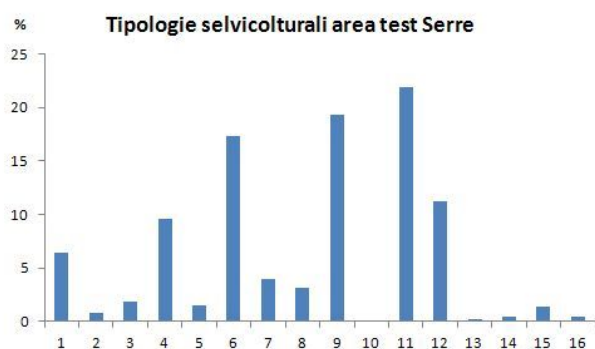
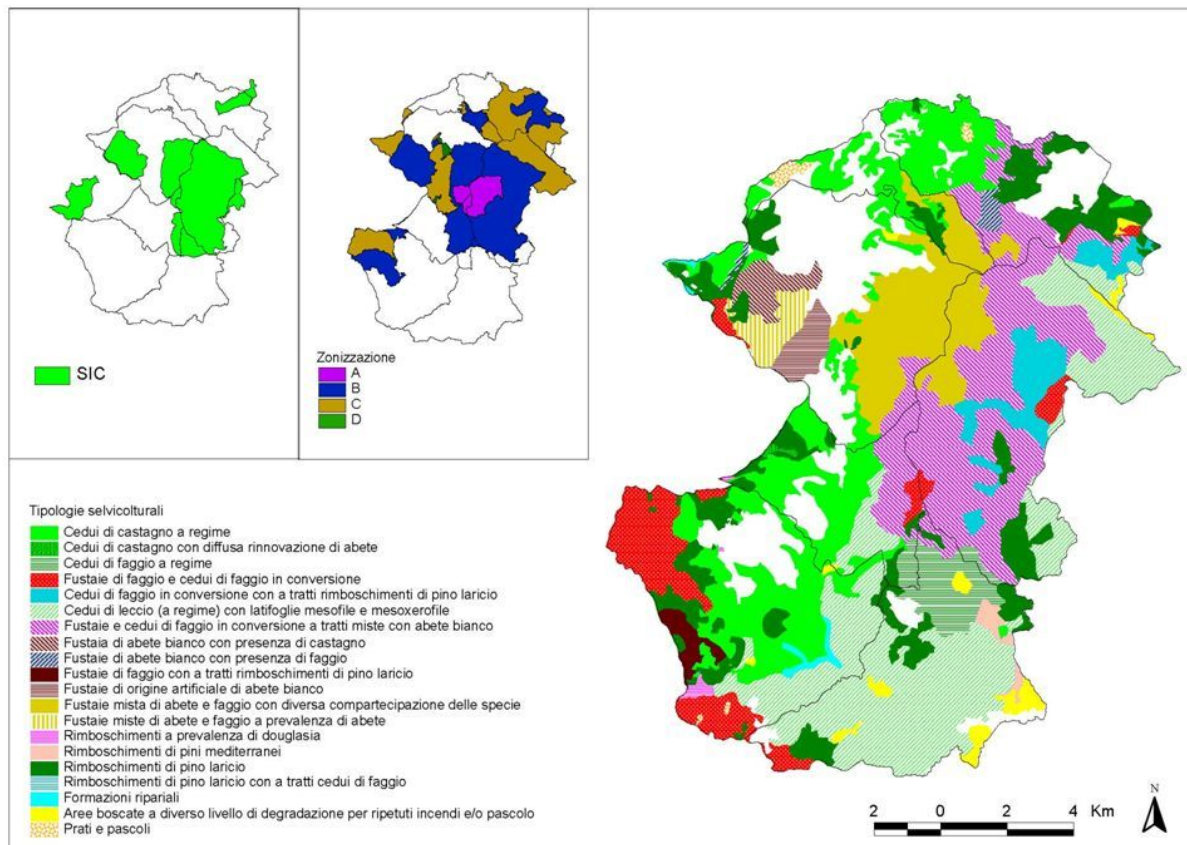
Fig. S3 - Carta delle tipologie selvicolturali (in alto), loro distribuzione in termini di superfici (grafico a sinistra) e in relazione alla ripartizione nelle diverse Zone del Parco e dei Siti Natura 2000 (grafico a destra).



- 1 Fustaie di faggio e cedui di faggio in conversione
- 2 Fustaie di faggio e cedui di faggio in conversione con a tratti nuclei di pino
- 3 Cedui di faggio a regime
- 5 Cedui di castagno a regime
- 6 Cedui di castagno con a tratti nuclei e/o rimboschimenti di pino laricio e/o
- 7 Cedui di querce caducifoglie con latifoglie mesofile (a regime)
- 8 Cedui di querce caducifoglie con latifoglie mesofile (a regime) con piante sparse
- 9 Cedui di leccio con latifoglie mesofile e mesoxerofile (a regime)

- 10 Pinete di pino laricio
- 12 Pinete di pino laricio con a tratti cedui di faggio
- 13 Rimboschimenti di pino laricio
- 14 Rimboschimenti a prevalenza di douglasia
- 16 Rimboschimenti di pino laricio con a tratti cedui di faggio
- 17 Rimboschimenti di pini mediterranei
- 18 Formazioni ripariali

Fig. S4 - Carta delle tipologie selvicolturali (in alto), loro distribuzione in termini di superfici (grafico a sinistra) e in relazione alla ripartizione nelle diverse Zone del Parco e dei Siti Natura 2000 (grafico a destra).



- 1 Fustaie di faggio e cedui di faggio in conversione
- 2 Fustaie di faggio con a tratti rimboscimenti e/o nuclei di pino laricio
- 3 Fustaia di abete bianco con presenza di castagno e/o faggio
- 4 Fustaie miste di abete e faggio con diversa compartecipazione delle specie
- 5 Fustaie miste di abete e faggio a prevalenza di abete
- 6 Fustaie di faggio e cedui di faggio in conversione a tratti miste con abete bianco
- 7 Cedui di faggio conversione con a tratti nuclei di pino laricio
- 8 Cedui di faggio a regime

- 9 Cedui di castagno a regime
- 10 Cedui di castagno con a tratti nuclei e/o rimboscimenti di pino laricio e/o abete
- 11 Cedui di leccio con latifoglie mesofile e mesoxerofile (a regime)
- 12 Rimboscimenti di pino laricio
- 13 Rimboscimenti a prevalenza di douglasia
- 14 Rimboscimenti di pini mediterranei
- 15 Rimboscimenti di abete bianco
- 16 Formazioni ripariali